

BackNet

The official magazine of JFE EAST Baseball Club

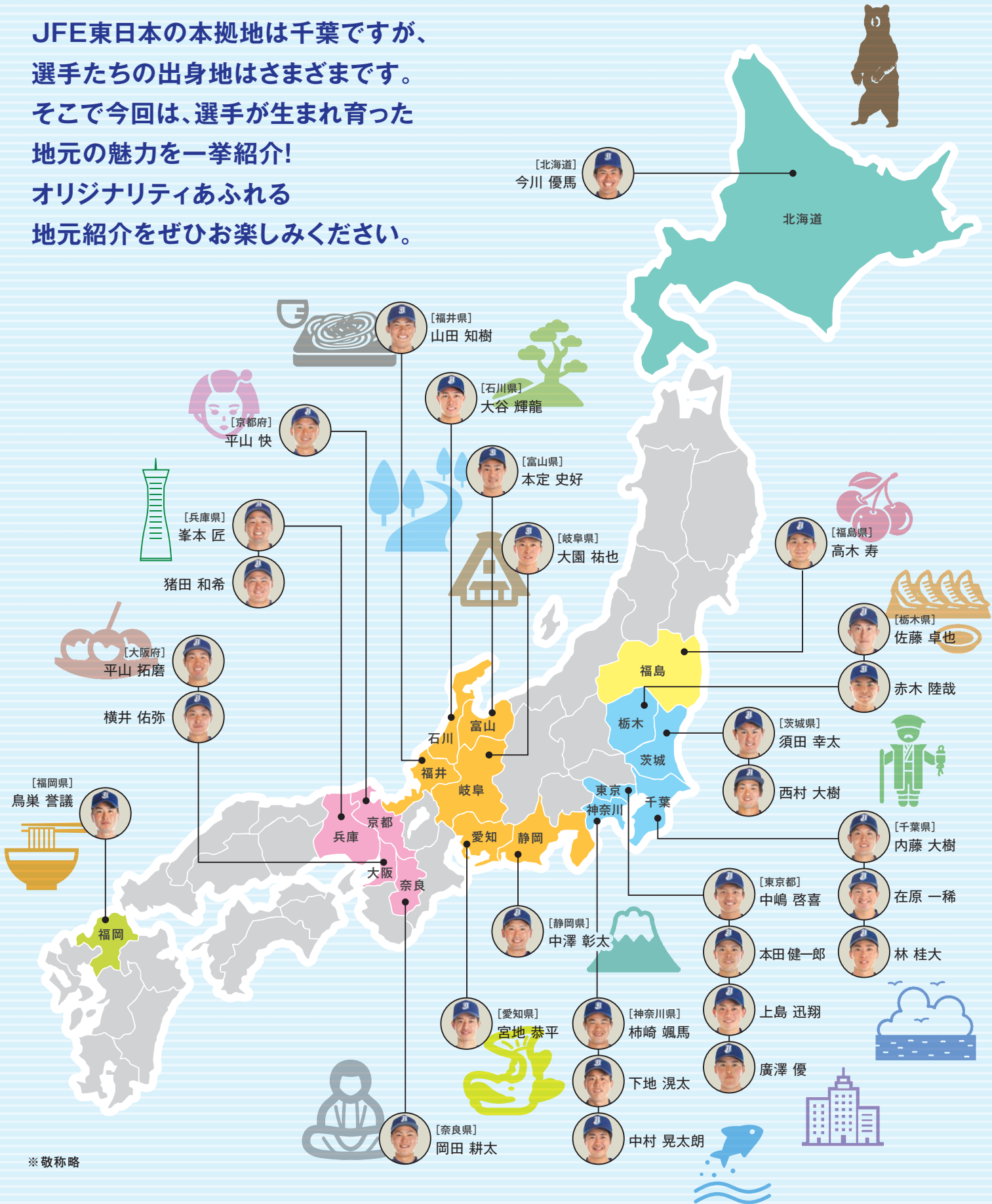


野球でつながらる、
笑顔がつながらる。



僕たちの出身地を紹介します!

JFE東日本の本拠地は千葉ですが、選手たちの出身地はさまざまです。そこで今回は、選手が生まれ育った地元の魅力を一挙紹介! オリジナリティあふれる地元紹介をぜひお楽しみください。



※敬称略

JFE 東日本の選手が地元代表として出身地をプレゼン 僕たちの地元、ココが魅力です!

■北海道

〈今川選手〉
おいしい食べ物と豊かな自然です。過ごしやすい夏も魅力ですよ。
「らーめん信玄」(札幌市)が好きです。

■福島県

〈高木選手〉
海の幸・山の幸共においしいです。冬はスキーを楽しめますよ。「鳳翔(中華料理)」(いわき市)にはよく行きました。

■栃木県

〈佐藤選手〉
名物の宇都宮餃子は、食べてほしいグルメの一つです!
〈赤木選手〉
自然豊かな那須高原は癒やされますよ。観光スポットやグルメも豊富です。

■茨城県

〈須田選手〉
やっぱり納豆と水戸黄門のモデルとなった徳川光園公でしょう! 2019年に閉店してしまいましたが、イオン石岡店にはよく通っていました。
〈西村選手〉
漁業も盛んなので、新鮮な魚介もおすすめです。

■千葉県

〈内藤選手〉
やっぱり海が近いのがいいと思います!
〈在原選手〉
程よく都会で、自然も豊富、治安がいいところが魅力です。
〈林選手〉
「はらだ」(勝浦市)の勝浦タンタンメンが絶品です!

■東京都

〈中嶋選手〉
都会度ナンバーワン!
〈本田選手〉
電車・バスなどの交通機関がとにかく便利!
〈上島選手〉
JR亀有駅近くにある「惣菜山口」のから揚げは青春の味です。
〈廣澤選手〉
とにかくいろいろなお店があって面白い。街によっても雰囲気が違うのも魅力です。

■神奈川県

〈柿崎選手〉
都会と田舎のハイブリッドな魅力が味わえます! スーパー銭湯「湯けむりの里」(横浜市青葉区)がおすすめです。
〈下地選手〉
横浜、箱根などの観光地があるところ。江ノ電から眺める海も最高です!
〈中村選手〉
桑田佳祐さんをはじめ、多くの有名人の出身地です。

■静岡県

〈中澤選手〉
何ととっても富士山! お茶と温泉も一緒に楽しんでください。「レストラン 富士」(静岡市)は学生時代よく行きました。

■富山県

〈本定選手〉
水がきれい、海鮮がおいしいです(特に寒ブリ)。「富岩運河環水公園」(富山市)、「砺波チューリップ公園」(砺波市)といった散策にぴったりの公園がありますよ!

■石川県

〈大谷選手〉
食べ物がおいしく、空気がきれい、ととても住みやすい! おすすめスポットは「兼六園」と「ひがし茶屋街」です。新鮮な魚介もぜひ!

■福井県

〈山田選手〉
おすすめスポットは言わずと知れた「東尋坊」、禅で有名な「永平寺」、コバルトブルーの海岸が美しい「水晶浜」。「8番らーめん」と「やきとりの名門 秋吉」は県民のソウルフードです。

■岐阜県

〈大園選手〉
山や川が流れ、どこか懐かしくなる風景が広がります。世界遺産の「白川郷の合掌造り集落」、飛騨牛も自慢。実家の精肉店「肉の鳥文」もよろしくお願いします。

■愛知県

〈宮地選手〉
世界のイチローの出身地です。みそカツ、みそ煮込み、手羽先などのグルメや国宝「犬山城」も県民の自慢です。

■奈良県

〈岡田選手〉
豊かな自然、穏やかな人々、歴史的な建造物が魅力です。「若草山」の夜景、「高円山」の大文字送り火は一見の価値あり。「たなか」の柿の葉寿司もおいしいですよ。

■京都府

〈平山(快)選手〉
歴史が深く、自然豊かで景観が美しいのが魅力。世界的に有名な観光地です。八ツ橋、清水寺、舞妓さんは京都らしさが詰まっていると思います。

■大阪府

〈平山(拓)選手〉
人が温かいのが魅力です。「通天閣」や「USJ」などの観光スポットもたくさんあります!
〈横井選手〉
お好み焼き・たこ焼きはやっぱりおいしいです。「鉄板神社(難波南海通り店)」がおすすめです。個人的には清水翔太さんと地元(八尾市)が一緒なのも自慢です。

■兵庫県

〈峯本選手〉
名産のたまねぎを使ったオニオンスープ、名物のかすうどんが自慢です。おすすめスポットは、上空から見た「昆陽池公園」(日本列島に見えます)。
〈猪田選手〉
何ととっても、「甲子園球場!」「摩耶山!」「有馬温泉」もいいですよ。明石焼きは、自慢のご当地グルメです。

■福岡県

〈鳥巢選手〉
どんこつラーメン発祥の地だけあってラーメンがおいしいです。あとは、明太子・焼き鳥もぜひ! 松田聖子さんの出身地なのも自慢です。

※掲載されている情報は2020年6月現在のものです。



好物はオムライス。「おふくろの味です!」と横井捕手



練習中の様子。
左から岡田選手、横井捕手、峯本選手

こんな凛々しい表情も

つなげようチームの輪

JFE東日本 リレーインタビュー

～ 2 横井 佑弥 捕手 編 ～

JFE東日本の選手たち一人ひとりにスポットを当てて、その人なりをお伝えしていくコーナーです。2回目となる今回は、入団2年目の横井捕手。その素顔とは…?

vol.2

Q 野球を始めたきっかけを教えてください。

A 小学校1年生の時に地元の子ども会でソフトボールを始めました。父の友人が硬式野球の監督をしていたこともあり、小学校3年生の途中でクラブチームに入り本格的に野球を始めました。

Q どんな子どもでしたか?

A 運動好きで、元気な子どもだったと思います。実は小さいころはサッカー部に入っていたんです。ポジションはフォワード。ゴールをたくさん決めていました!

Q 野球用具のこだわりを教えてください。

A 自分の使っている道具には特に愛着を持っています。こだわりというほどではありませんが、いつもきれいに手入れすることを心掛けています。

Q 趣味はなんですか?

A YouTubeや映画鑑賞です。おすすめ動画は「まぐれクック」(※)。この動画を見て以来、いつか魚をさばりたいと妄想しています(笑)。映画はアクションが好きです。ジェイソン・ステイサムという俳優が好きで、彼の出演している「メカニックワールドミッション」が気に入っています。

Q 特技を教えてください。

A 腕相撲です。野球部で一番になる自信があります!

Q 休みの日はどんなふうにごしていますか?

A コロナの自粛期間前はアウトレットなどによく買い物に行っていました。野球部では、平山快選手とよく一緒に行きます。

JFE東日本を支える人たち

プラスバンド部

JFEテクノワイヤ(株)

日本建設工業(株)

堀尾 香織さん・小川 早苗さん

社

会人野球の醍醐味のつともいわれる大応援団。中でも、プラスバンド部の大音量の音楽は、試合を盛り上げてくれます。今回はその一員である、堀尾さんと小川さんにお話を伺いました。

堀尾さんはトランペット、小川さんはシンコを担当。絶対音感の持ち主という堀尾さんのお気に入りには在原投手。小川さんは峯本選手のファンとのこと。
東オリジナル第2応援歌、堀尾さんが作曲

7回の攻撃時に客席全員で歌う『第2応援歌』勝利と栄光JFE。実はこれ、JFE東日本のオリジナル応援歌で堀尾さんが作曲したものです。一方、小川さんはマイクを通して美声を放ち、客席の歌をリードしていきます。堀尾さんと小川さんは、

大迫力の「美爆音」で全国的にも有名な、習志野高校吹奏楽部の出身。高校時代から応援団の一員として、野球部をはじめ、さまざまなスポーツを盛り上げてきました。

会社員生活に彩り

お一人とも子育て真っ最中！仕事もこなしながら、プラスバンド部にも所属し、さぞかしお忙しいはず。

「仕事・子育て・応援のやりくりが非常に大変ですが、応援に参加できたときの充実感は何物にも代え難いです。会社員生活を続ける大きな糧です」と笑顔のお二人。これからも堀尾さん、小川さんをはじめ、プラスバンド部の活動をお見逃しなく！

■プラスバンド部の主な活動

野球部応援(年間)、JFEちばまつり、JFE体育館コミュニティ中央公園、ブランフェスティバルなど。



同じ習志野高校出身の在原投手と。左から堀尾さん、小川さん



2019年の都市対抗野球大会にて



おいしくて筋力もUP!? プロテインパンケーキ

一部の選手が自粛期間中に寮で作っていたという噂の「プロテインパンケーキ」。一体どんなものなのでしょう…?



記者:なぜプロテインパンケーキを作り始めたのですか?(前はゆで卵だったような…)

本田投手(以下、敬称略):自粛期間中でも効果的に筋力をつけたいと思い、いろいろと調べていました。そんなとき、YouTubeでボディビルダーの方がプロテイン入りのパンケーキを作っているのを見つけて!

柿崎選手(以下、敬称略):僕は完全に本田投手の影響です!(笑)

記者:効果はありましたか?

本田:体脂肪が減り、筋肉量がアップ!体重も3kg増えました。

柿崎:僕はダイエットに効果がありました。



上から本田投手、柿崎選手、土屋マネージャー

た。3食のうちの1食をプロテインパンケーキに変えて1カ月で-6kg!他にも野菜を多めに食べたり、食事の内容も変えたりしましたが、プロテインパンケーキの効果は大きかったと思います。

記者:何味がおすすですか?

本田:チョコレート味が一番です。ブルーベリーやミックスベリーのトッピングもおすすです。

柿崎:うーん、やっぱりおいしい!腹持ちの良さもポイントが高いです。

記者:土屋マネージャーにも実食していただきますよ!いかがですか?

土屋マネージャー:うーん。まずくはないけど、おいしくない!(笑)

選手の素顔が分かる OFFショット

大園選手と奥様のあすかさん、長男の蒼介くん



貴重なスーツ姿での1枚

Information

野球部からのお知らせ



左から鳥巢主将、岡田選手、平山(快)選手

硬式ボール購入のご報告

野球部では後援会の皆様のご支援で、硬式ボール100ダース分を購入いたしました。ここにお礼とご報告をいたします。いつも温かいご支援、誠にありがとうございます。

後援会入会のご案内

JFE東日本硬式野球部後援会では、後援会会員を随時募集しています。

年会費 [個人]1口 1,200円 [法人]1口 10,000円

JFE東日本硬式野球部後援会事務局

千葉地区 TEL.043-262-2655 FAX.043-262-2865
京浜地区 TEL.044-322-1124 FAX.044-322-1502



公式Twitter



日々の活動や試合の様子など、お伝えしております。お気軽にフォローしてください!

お便り・ご意見

「Back Net」では、皆様からのご感想やご意見・ご要望を募集しています。「こんな記事が読みたい」「あの選手の素顔は?」etc. たくさんのお便りをお待ちしています。

お問い合わせはJFE東日本硬式野球部後援会事務局まで

TEL/043-262-2655 FAX/043-262-2865

